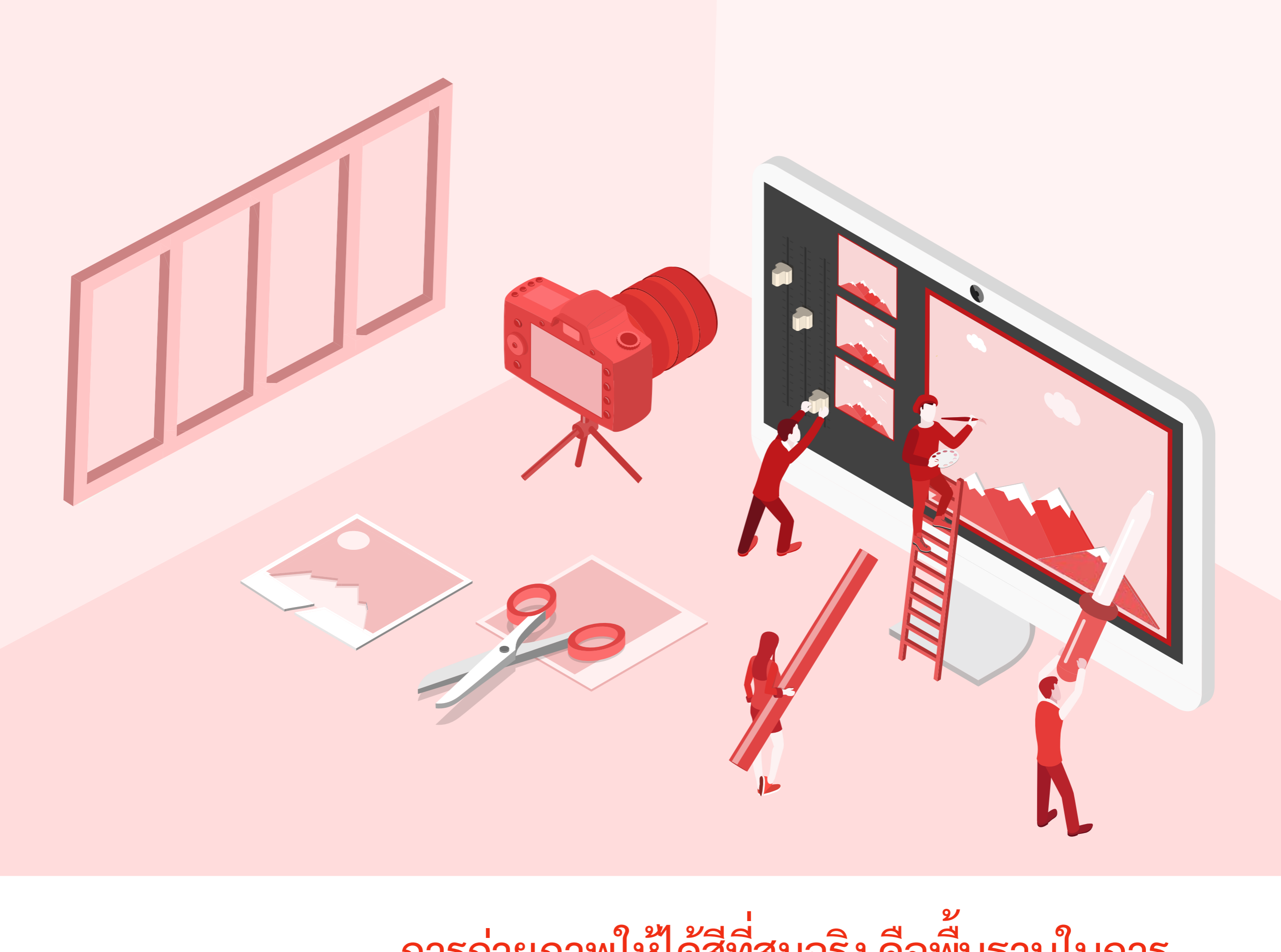


# 4 วิธีในการถ่ายภาพให้ได้สีที่สมจริงยิ่งขึ้น



– การถ่ายภาพให้ได้สีที่สมจริง คือพื้นฐานในการพัฒนาคุณภาพของภาพถ่ายของคุณ โดยเฉพาะการถ่ายภาพเชิงพาณิชย์ และนี่คือ 4 วิธีที่คุณสามารถทุ่มเททำให้ภาพคุณสมจริงขึ้นได้!

## 1. การถ่ายภาพแบบไฟล์ RAW

เมื่อคุณเปิดกล้องเป็นครั้งแรกเพื่อที่จะถ่ายรูป ตัวรูปจะถูกบันทึกไว้เป็นไฟล์ JPEG เพื่อสามารถควบคุมสีในภาพให้ได้มากยิ่งขึ้น อย่าลืมบันทึกภาพของคุณในโหมด RAW

### ข้อดี



การถ่ายรูปด้วยโหมด RAW จะส่งข้อมูลตั้งค่าอัลกอริทึมสี (ที่เรียกว่า JPEG) ในการบันทึกภาพที่ไม่ผ่านการบีบอัดทั้งหมดโดยตรงจากเซนเซอร์กล้องไปยังเมมโมรี่การ์ด



คุณสามารถเปลี่ยนสมดุลของสีในระหว่างกระบวนการพัฒนาภาพหลังจากการถ่ายภาพ (Post-processing) ได้โดยไม่ทำให้ภาพต้นฉบับมีคุณภาพด้อยลง

คุณสามารถเลือกที่จะถ่ายภาพในไฟล์ C-Raw (Compact Raw) ตัวขนาดไฟล์จะมีขนาดเล็กกว่า ซึ่งทำให้คุณสามารถถ่ายภาพได้จำนวนมากขึ้น ในขณะที่เดียวกันก็ยังคงความสามารถในการให้สีที่สมจริง

## 2. ตั้งค่าสมดุลแสงสีขาวอย่างถูกต้อง

แสงหลากหลายประเภทที่เราเห็นล้วนแต่มีอุณหภูมิสีที่แตกต่างกัน (ใช้มาตราวัดในหน่วย Kelvin) นั่นคือเหตุผลว่าทำไมสีเดียวกันถึงดูแตกต่างกันภายใต้แสงที่หลากหลาย เราสามารถแก้ไขได้โดยวิธีดังต่อไปนี้

### ข้อดี



การตั้งค่าสมดุลแสงสีขาวที่ถูกต้อง จะช่วยให้คุณปรับสมดุลสี และถ่ายภาพที่มีความสมจริงในอย่างเป็นจริงตามธรรมชาติ



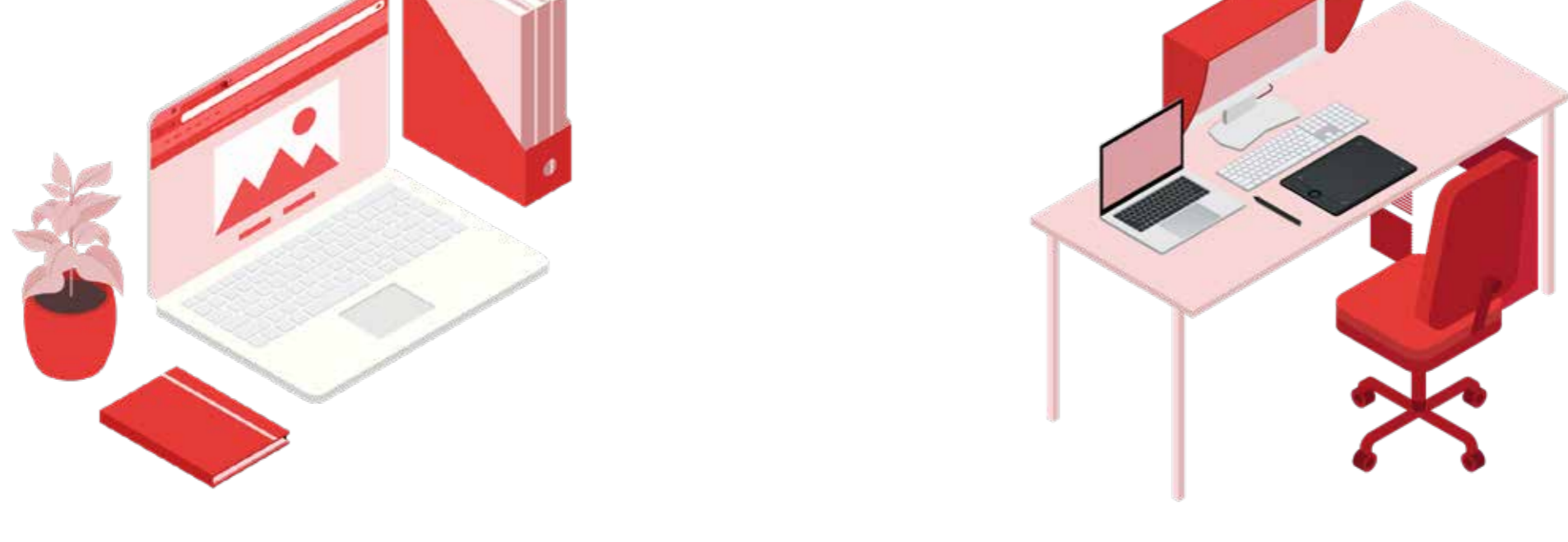
ทั้งการปรับสมดุลสีขาวเอง เป็นสิ่งที่คุณสามารถเลือกใช้ในสภาพแวดล้อมที่ท้าทายอย่างเช่น เจอไฟฟลูออเรสเซนต์ และไฟฮาโลเจนในห้องเดียวกัน คุณสามารถปรับค่าเคลวินให้สูงขึ้นเพื่อให้ได้ภาพโทนสีที่อุ่นขึ้น และปรับค่าเคลวินต่ำลงเพื่อให้ได้ภาพโทนสีที่เย็นลง

ลดการปรับค่าสมดุลสีในขั้นตอนแก้ไขภายหลังการถ่ายภาพ เนื่องจากเราได้ตั้งค่าสมดุลสีอย่างถูกต้องในระหว่างการถ่ายไปแล้ว

## 3. การปรับเทียบสีบนหน้าจอคอมพิวเตอร์

ทั้งโปรแกรมและอุปกรณ์ปรับเทียบสีหน้าจอจะถูกออกแบบมาเพื่อให้ตรวจสอบจับความไม่ถูกต้องบนจอภาพของคุณได้อย่างแม่นยำ จึงช่วยให้ภาพบนจอมอนิเตอร์ที่สมจริงยิ่งขึ้นและมอบโอกาสให้คุณได้ทำการแก้ไขภาพได้อย่างดี อย่างไรก็ตาม ภาพอาจจะแสดงผลแตกต่างกันบนจอที่ไม่ได้ปรับเทียบสี เช่น จอโทรศัพท์มือถือ แต่จะเป็นภาพที่มีสีสมจริงที่สุดเท่าที่จะเป็นไปได้

### ข้อดี



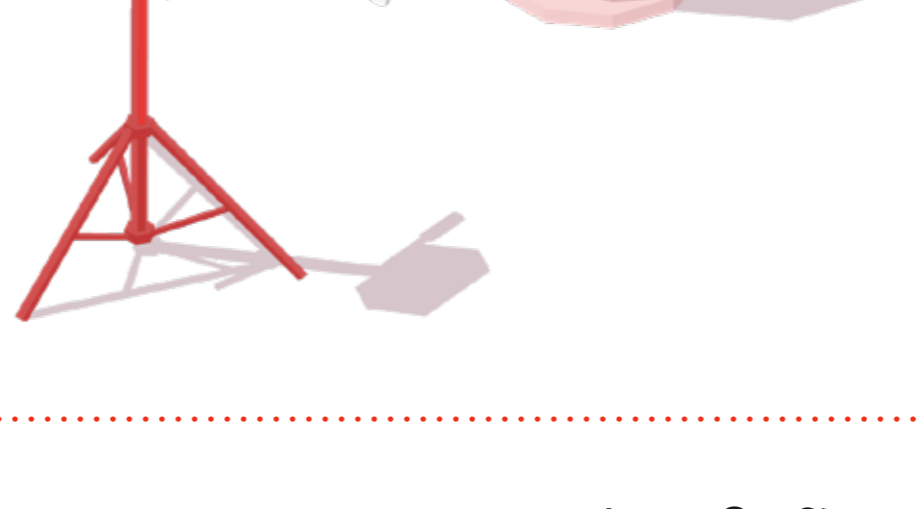
จอภาพที่ถูกปรับเทียบสีแล้ว จะช่วยให้การแสดงผลภาพบนจอมอนิเตอร์ที่สมจริง และช่วยให้คุณแก้ไขภาพในส่วนของ Brightness และ Contrast และ/หรือ สีต่างๆในภาพของคุณ

ลูกค้าและช่างภาพ สามารถดูภาพได้บนจอ เพื่อแก้ไขและปรับเปลี่ยนได้เลย ในระหว่างทำการถ่าย

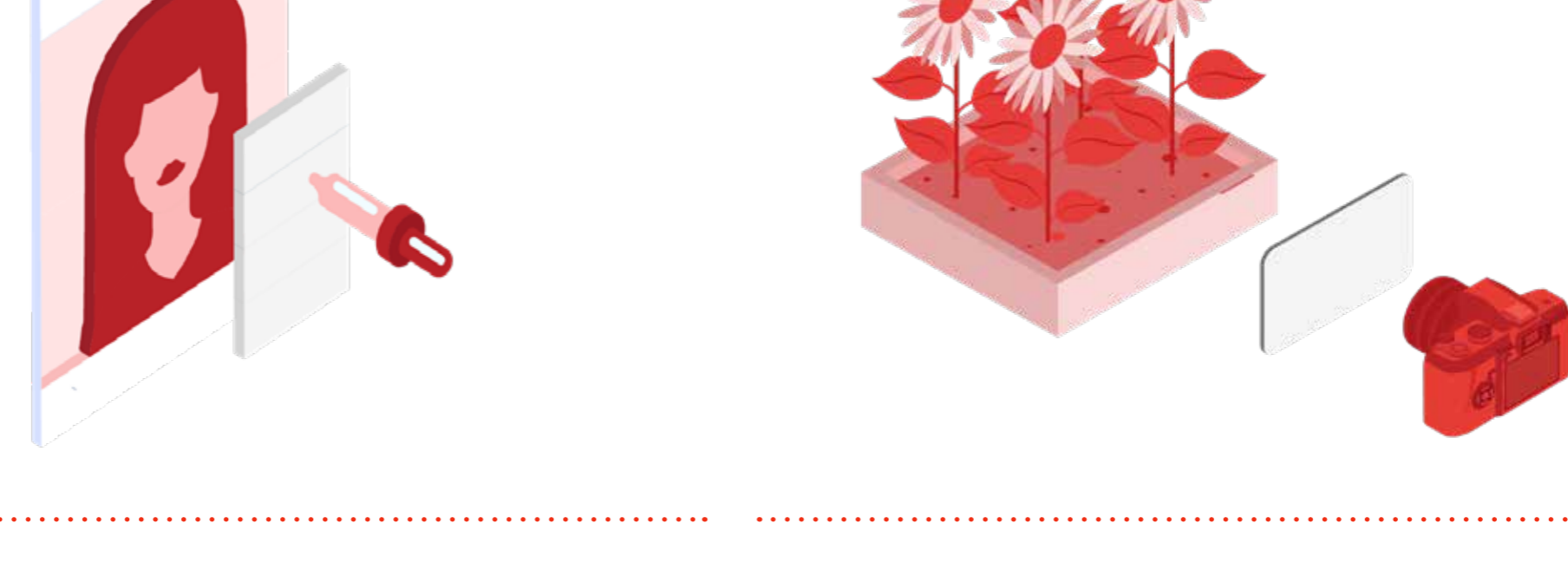
## 4. ถ่ายภาพด้วย Grey Card

เกรย์การ์ดนั้นมีน้ำหนักที่เบาและราคาไม่แพง เป็นอุปกรณ์ที่มีประโยชน์ที่ควรมีติดไว้ในชุดอุปกรณ์ถ่ายภาพของคุณ!

### ข้อดี



Grey Card จะเป็นจุดอ้างอิงในการปรับสมดุลแสงสีขาวในโหมด Custom White Balance ทั้งขณะถ่ายภาพและการปรับแก้ไขหลังการถ่ายภาพ



ถ่ายภาพ Grey Card ในฉาก เมื่อทำการปรับแก้ไขรูปภาพคุณสามารถใช้เครื่องมือหยดสี (eyedropper) และคลิกที่เกรย์การ์ดในรูปแบบเพื่อแก้ไขสีเพี้ยน การถ่ายในไฟล์ Raw จะทำให้คุณสามารถแก้ไข White Balance ได้อย่างง่ายดายในโปรแกรมแก้ไขภาพ

หากคุณไม่แน่ใจในสมดุลแสงสีขาวในฉากที่คุณต้องการถ่าย ใช้ Grey Card ในการถ่ายรูปแรก และใช้มันตั้งค่า Custom WB ในกล้อง ซึ่งวิธีนี้สามารถใช้ในการถ่ายภาพต่อเนื่องได้อีกด้วย