

CANON

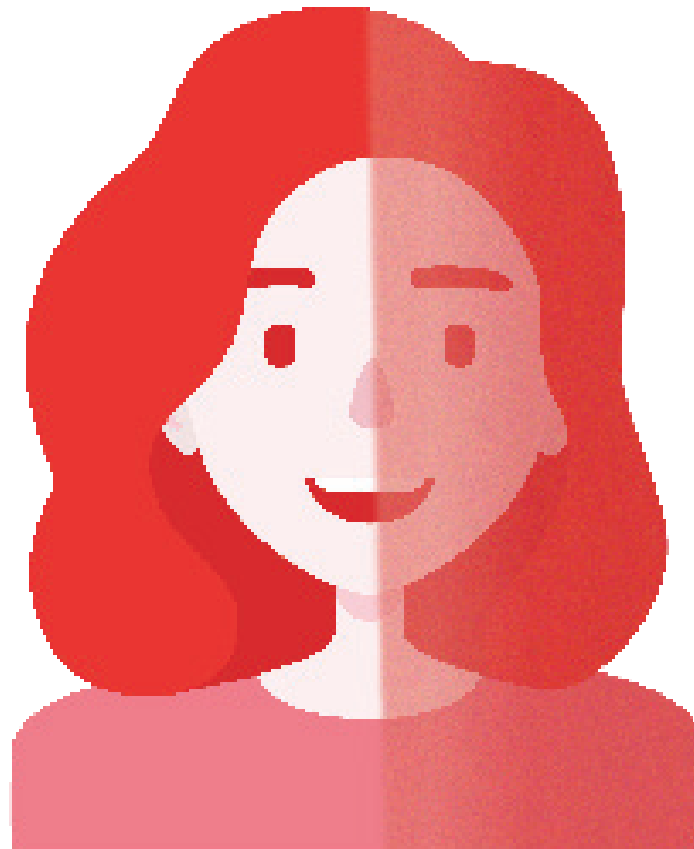
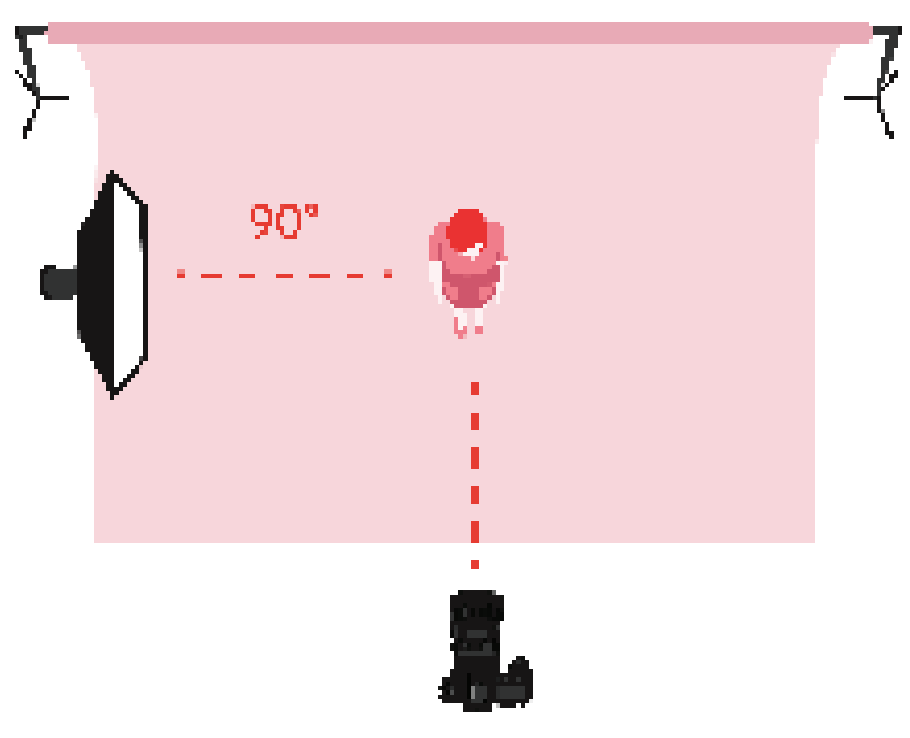
5 KIỂU ÁNH SÁNG CƠ BẢN TRONG CHỤP ẢNH CHÂN DUNG



- Ánh sáng tốt, phù hợp giúp thể hiện rõ các chi tiết, cảm xúc cũng như tăng chiều sâu cho ảnh chụp chân dung. Hiểu rõ đặc điểm của những kiểu ánh sáng này và cách bố trí ánh sáng cho buổi chụp ảnh chân dung tiếp theo của bạn!

Ánh Sáng Phân Chia

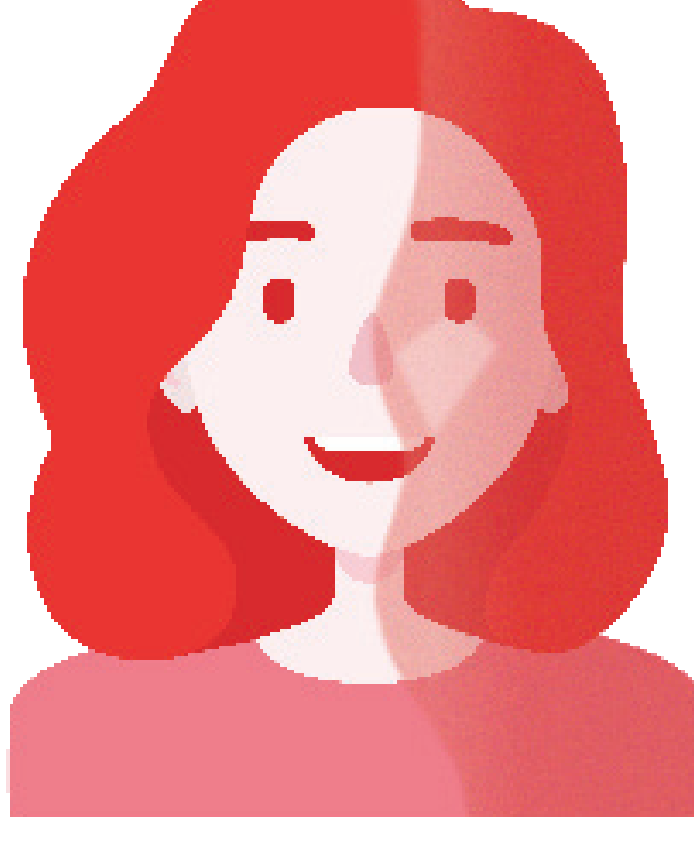
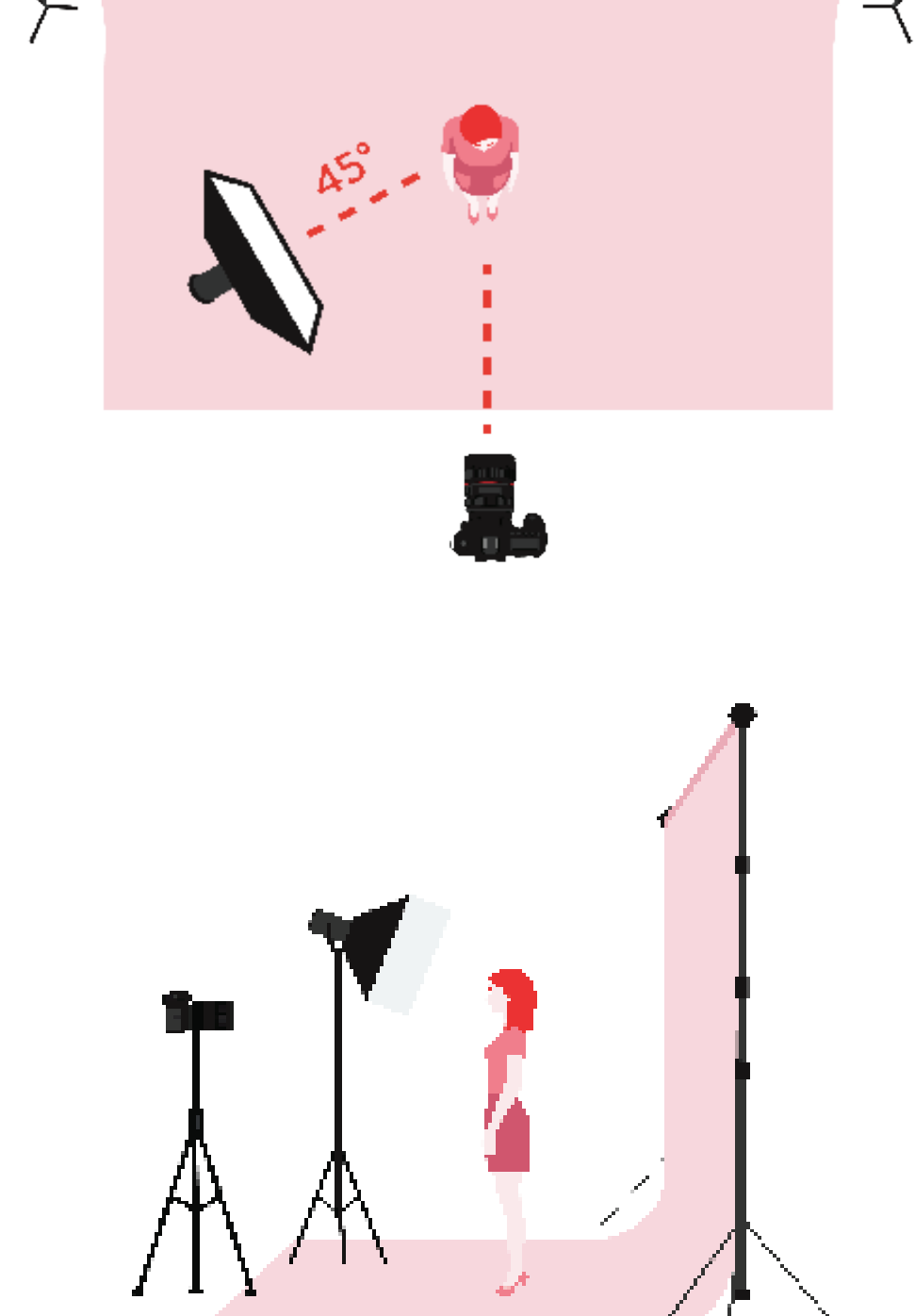
Đặc điểm: Ánh sáng phân chia tạo ra hiệu ứng trong đó một nửa mặt đối tượng được chiếu sáng, trong khi nửa mặt còn lại ở trong bóng tối.



Bố trí: Nguồn sáng nằm ở góc 90 độ so với một trong hai bên mặt của đối tượng.

Ánh Sáng Rembrandt

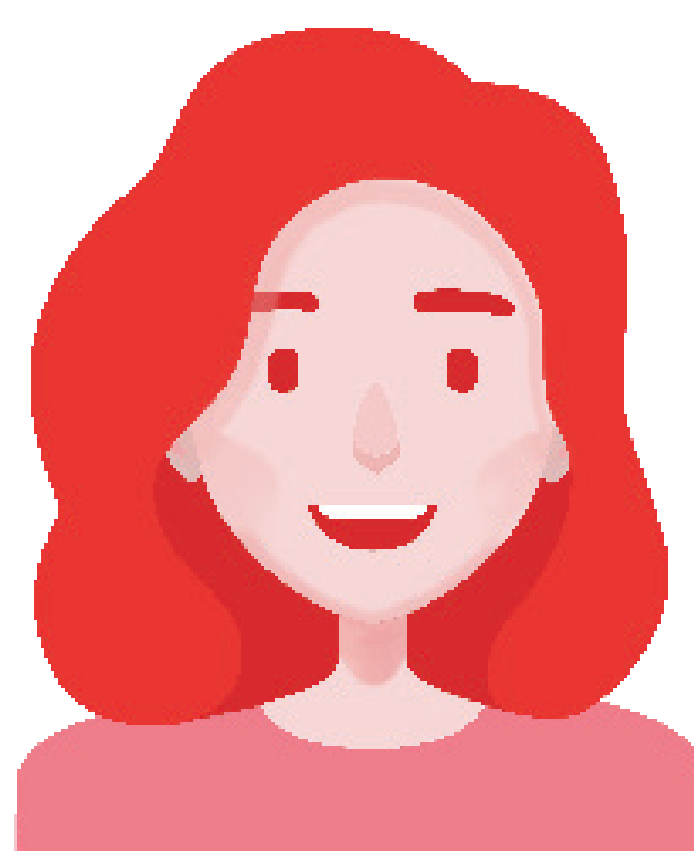
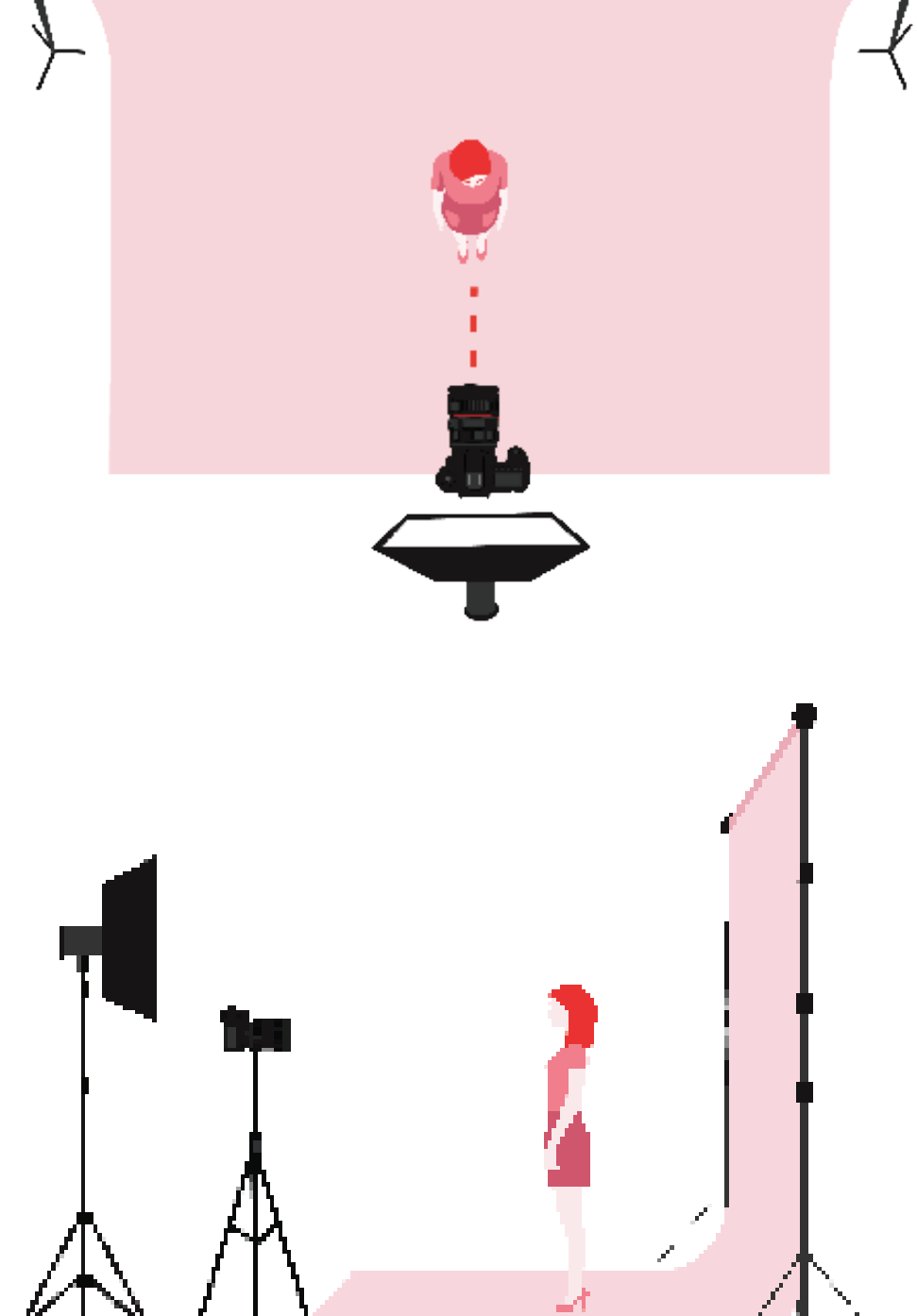
Đặc điểm: Ánh sáng Rembrandt có đặc trưng là tam giác ánh sáng được tạo ra bên dưới con mắt ở phần mặt không được chiếu sáng của khuôn mặt.



Bố trí: Treo nguồn sáng lên trên để nó chiếu xuống đối tượng. Sau đó, nghiêng nó ở góc 45 đến 60 độ hướng về phía đối tượng.

Ánh Sáng Bướm Bướm

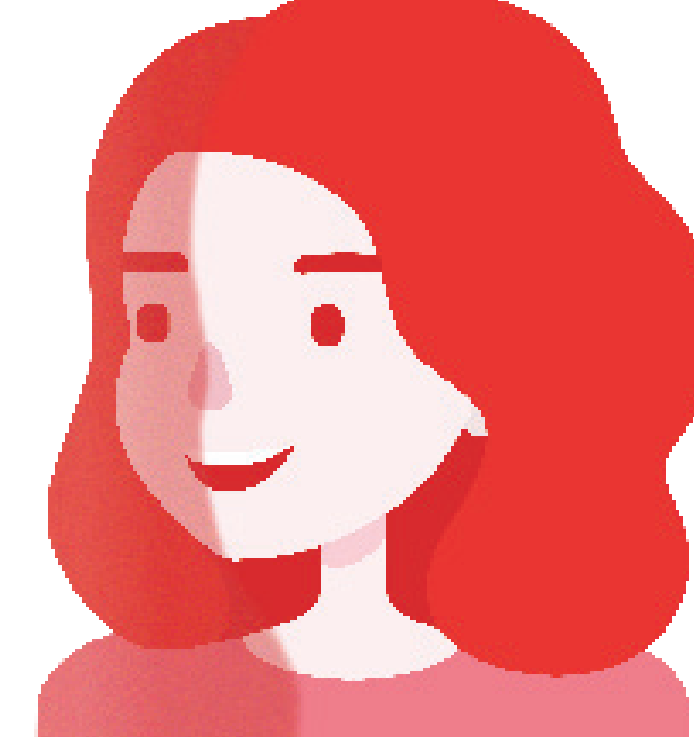
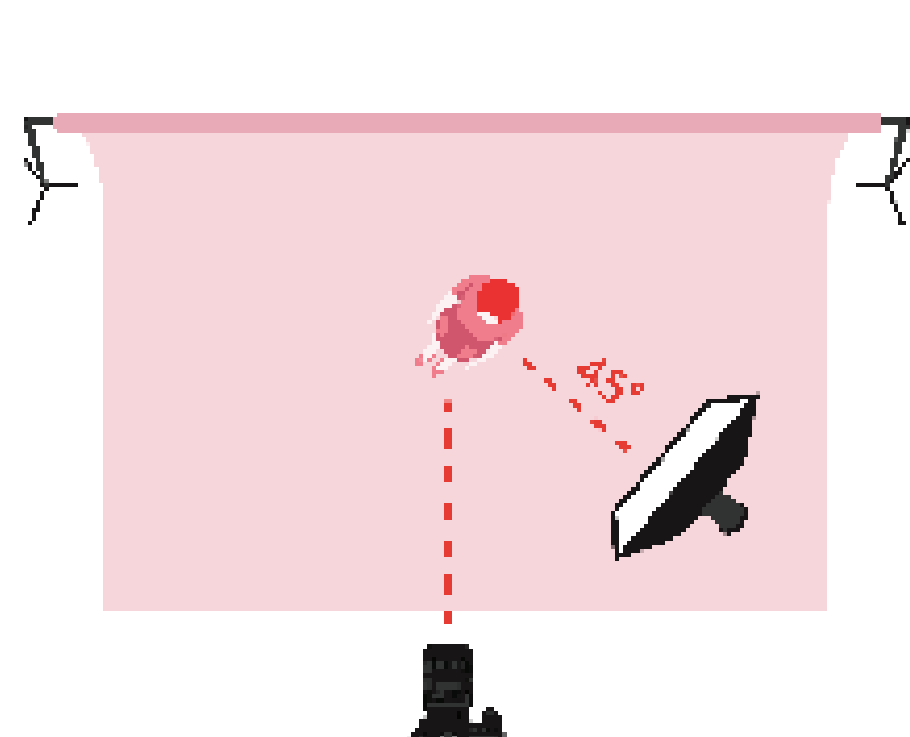
Đặc điểm: Bạn có thể nhận ra kiểu ánh sáng bướm bướm bằng một hình đổ bóng tương tự như cánh bướm được tạo ra bên dưới mũi.



Bố trí: Nguồn sáng được đặt ở trên và ngay sau máy ảnh.

Ánh Sáng Rộng

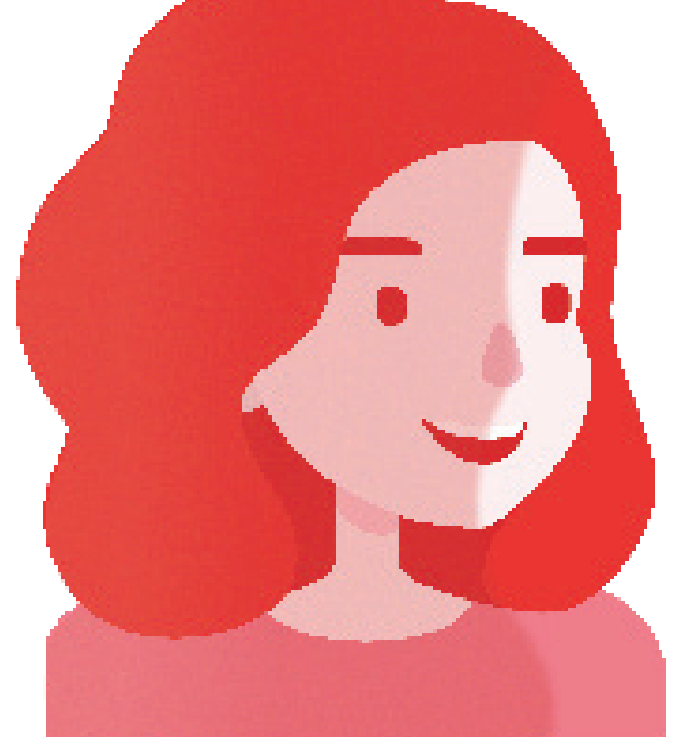
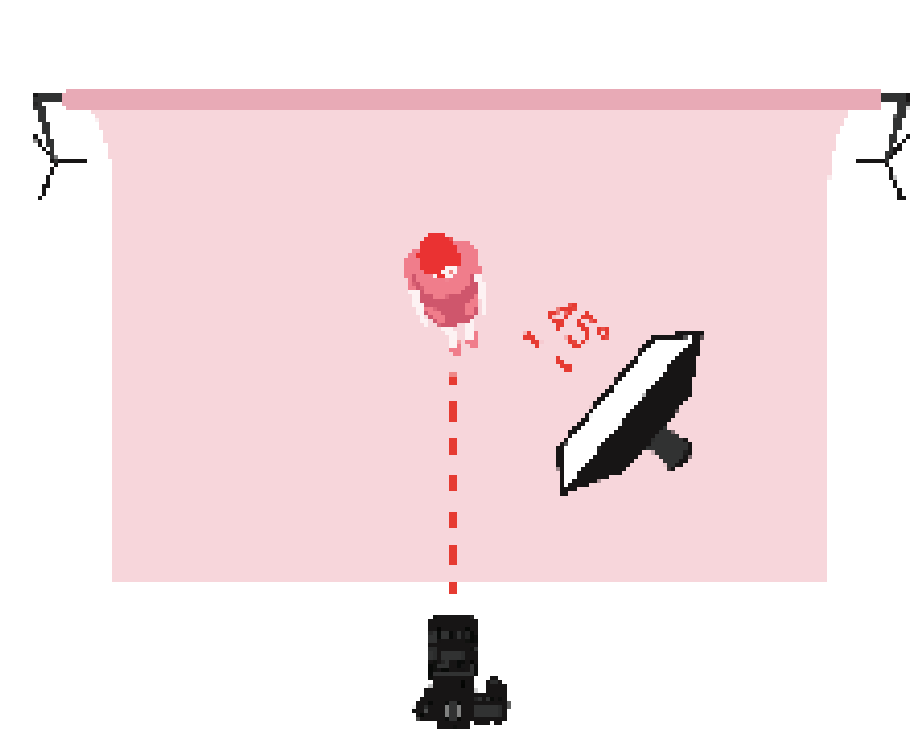
Đặc điểm: Ánh sáng rộng là khi bên được chiếu sáng lớn hơn bên không được chiếu sáng của khuôn mặt.



Bố trí: Nguồn sáng nằm ở góc 45 độ, khuôn mặt đối tượng hướng ra khỏi nguồn sáng ở góc xấp xỉ 75 độ.

Ánh Sáng Hẹp

Đặc điểm: Ánh sáng hẹp là khi bên được chiếu sáng của khuôn mặt nhỏ và hẹp so với bên không được chiếu sáng.



Bố trí: Nguồn sáng nằm ở góc 45 độ. Đối tượng nghiêng nhẹ đầu về phía nguồn sáng.