

CANON

QUY TẮC SO LẸ SO VỚI QUY TẮC ĐỐI XỨNG

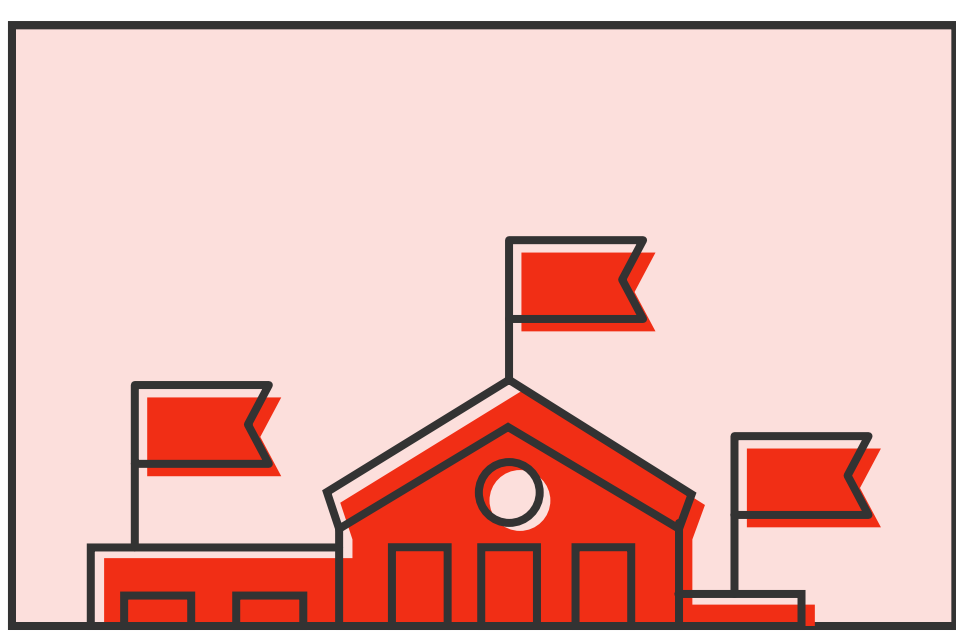
TRONG CHỤP ẢNH KIẾN TRÚC

Mặc dù chụp ảnh các tòa nhà có vẻ khá dễ dàng, lấy bố cục cho một kiến trúc lớn với nhiều chi tiết lặp lại sao cho thú vị có thể là một thách thức khá khó khăn. Nếu không có kỹ thuật phù hợp, bố cục của bạn có thể bị nhấn chìm bởi không gian rối rắm xung quanh. Khám phá cách sử dụng Quy tắc So le và Quy tắc Đối xứng có thể giúp bạn chụp được những bức ảnh kiến trúc thú vị về mặt hình ảnh và cân bằng về mặt thẩm mỹ.

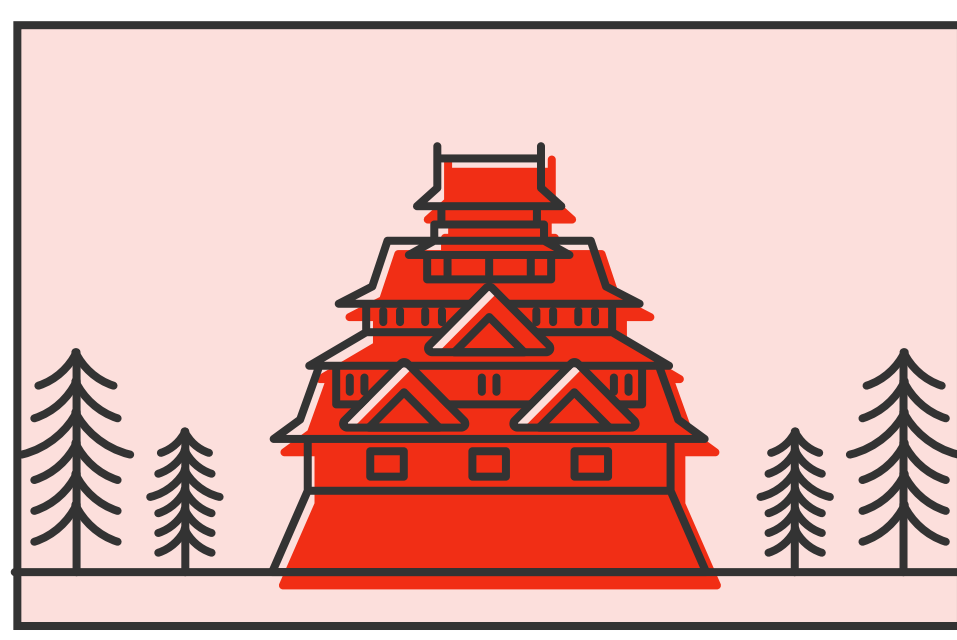
QUY TẮC SO LẸ

QUY TẮC ĐỐI XỨNG

NGHĨA LÀ GÌ?

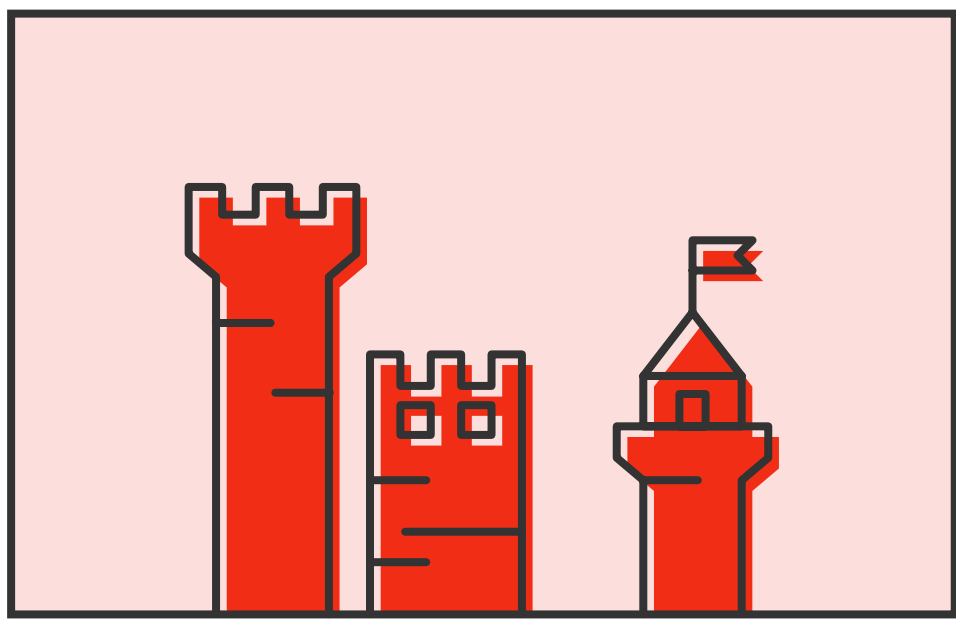


Đôi mắt con người luôn tự nhiên bị thu hút bởi các nhóm số lẻ vì điều này cho phép ánh nhìn của chúng ta xác định từng đối tượng mà nhìn chúng theo từng cặp. Các nhóm nhỏ 3 và 5 sẽ có hiệu quả nhất vì nó sẽ không khiến chúng ta có cảm giác nó là một khối thống nhất.

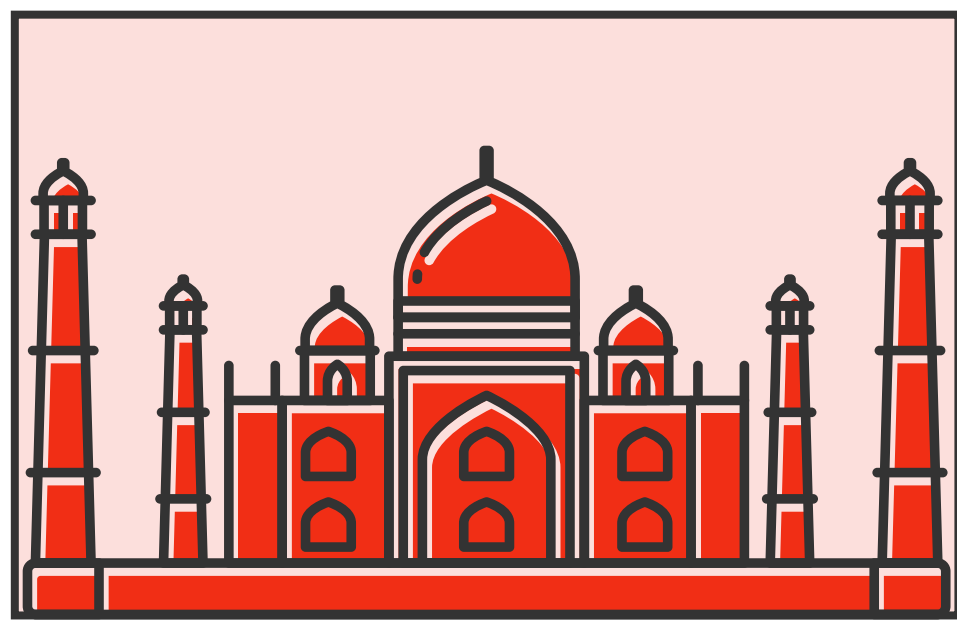


Đối xứng nghĩa là tìm kiếm sự hài hòa. Không giống như các kỹ thuật bố cục khác, mục đích của quy tắc này là tối thiểu hóa sự tương phản giữa kích thước, hình dạng, màu sắc, đường kẻ và kết cấu, từ đó tạo ra cảm giác mạnh mẽ cho đối tượng của bạn.

TẠI SAO BẠN NÊN SỬ DỤNG QUY TẮC NÀY TRONG KHI CHỤP ẢNH

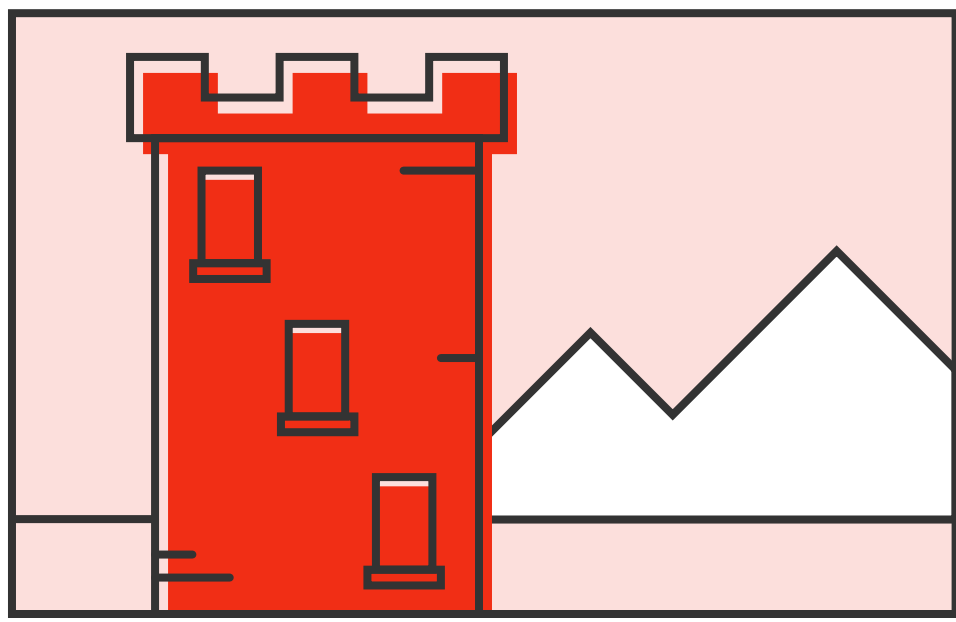


Các tòa nhà thường có cấu trúc lặp lại, ví dụ như các hàng cột hoặc tháp, điều đó có thể gây ra sự nhầm lẫn về mặt thị giác. Bằng cách lấy tiêu điểm đối tượng của bạn vào nhóm 3 hoặc 5 chi tiết, việc này sẽ giúp thu hút ánh nhìn của người xem vào hình ảnh.

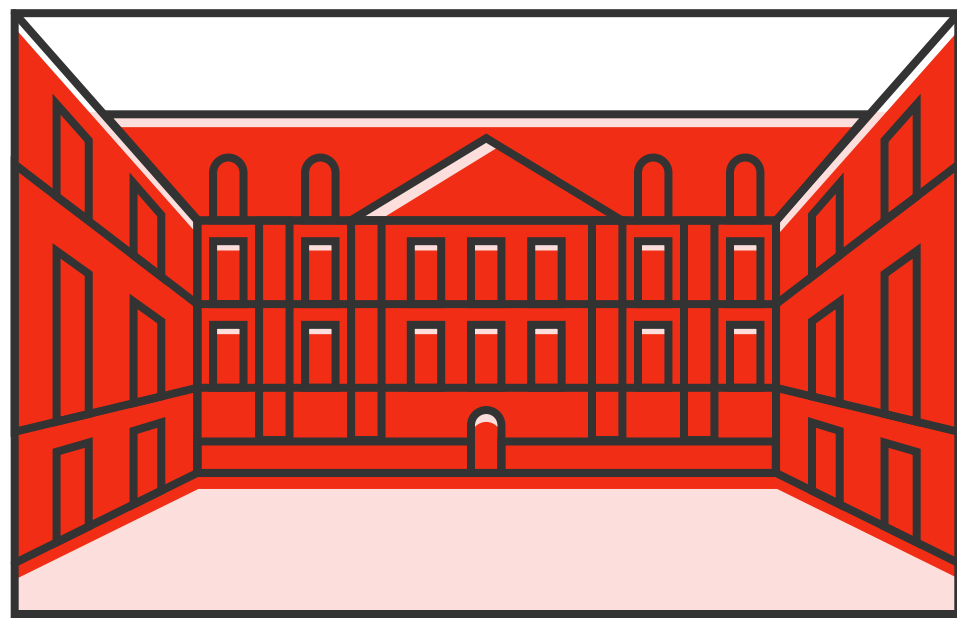


Các hình dạng hình học là nền tảng của mọi công trình kiến trúc. Học cách tận dụng những cấu trúc tuyến tính này là vô cùng quan trọng để tạo ra bố cục mạnh mẽ và cân bằng giúp ngay lập tức thu hút ánh nhìn của người xem.

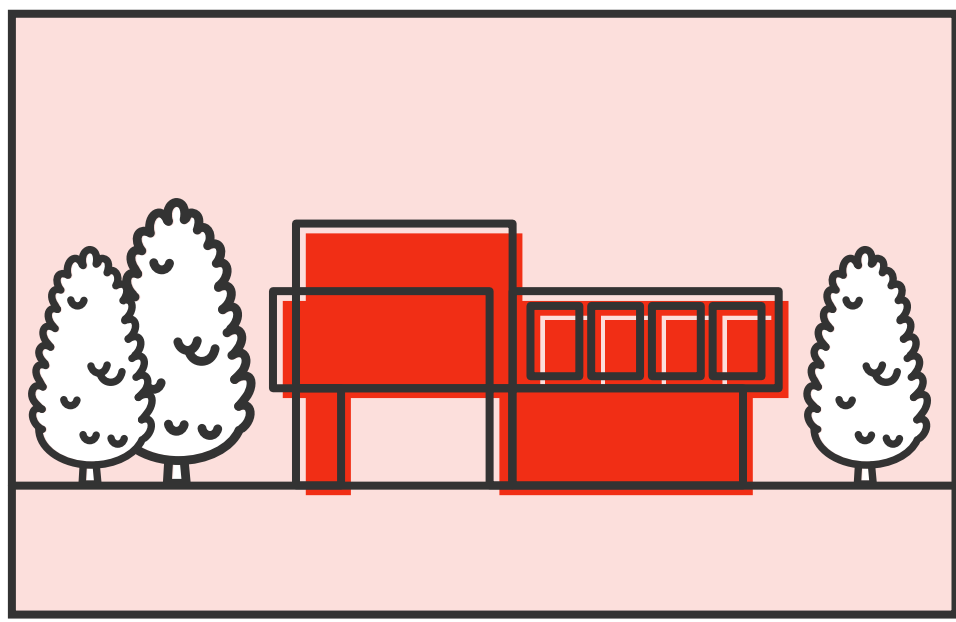
CÁCH TẠO BỐ CỤC HÌNH ẢNH



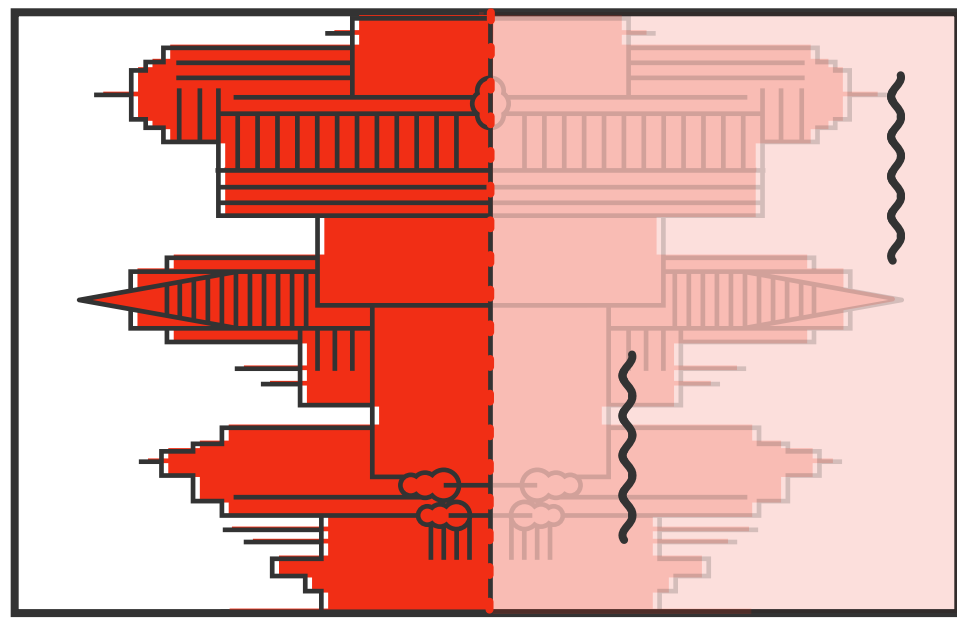
Tìm kiếm những chi tiết lặp đi lặp lại trong tòa nhà, ví dụ như mái vòm, cửa sổ, cột và cửa ra vào. Sử dụng chúng để cố định bố cục của bạn bằng cách cắt khung hình để chỉ bao gồm 3 đối tượng này.



Đứng ngay chính giữa hay đối diện tòa nhà để một bên của khung hình phản chiếu bên còn lại để chụp được hình ảnh đối xứng hoàn hảo. Hãy giữ máy ảnh song song với tòa nhà và sử dụng các đường nét trong cấu trúc để giúp bạn căn chỉnh ảnh.



Tăng thêm tính chuyển động và cảm giác về quy mô đối với các kiến trúc tối giản bằng cách thêm 3 hoặc 5 yếu tố bên ngoài như người hoặc cây cối trong khung hình.



Đối xứng trong phản chiếu có thể tạo ra những hình ảnh siêu thực giúp thu hút ánh nhìn của người xem. Khi chụp, hãy tìm kiếm các đường ống đối xứng. Lật ảnh để người xem phải đoán đâu là đối tượng thực sự và đâu là sự phản chiếu.

VỚI HAI QUY TẮC NÀY, HÃY TÍCH CỰC THỰC HÀNH ĐỂ BẠN CÓ THỂ TẠO RA NHỮNG BỨC ẢNH KIẾN TRÚC ẤN TƯỢNG VÀ RÕ RÀNG.